

Online Session | 19. November 2024

AI Winter is Coming

Wie Sie Ihre KI-Initiativen winterfest machen



Martin Schneider

Chief Data Scientist

AGENDA | ONLINE SESSION

AI-Winter is Coming

Steht uns ein KI-Winter bevor?

Was sind die Hintergründe von KI-Enttäuschung?

Wie machen Sie Ihre KI-Initiativen winterfest?

FRAGEN & ANTWORTEN

Wir freuen uns auf Ihre Fragen im Chat.



eoda Facts

2010
gegründet



> 350

Kunden – darunter
14 DAX-Konzerne



>50

MitarbeiterInnen



2020

Mitglied der
VIVAVIS Gruppe



Zertifizierte Sicherheit für Ihre KI-Lösungen



Eine Auswahl
unserer Referenzen



Unser Portfolio

**DATEN- UND KI-
BERATUNG**

**DATA SCIENCE
TRAININGS**

**DATEN- UND KI-
LÖSUNGEN**

**DATEN-
INFRASTRUKTUREN**

AGENDA | ONLINE SESSION

AI-Winter is Coming

Steht uns ein KI-Winter bevor?

Was sind die Hintergründe von KI-Enttäuschung?

Wie machen Sie Ihre KI-Initiativen winterfest?

FRAGEN & ANTWORTEN

Wir freuen uns auf Ihre Fragen im Chat.



Steht uns ein KI-Winter bevor?

SZ SZ.de

Zweifel an künstlicher Intelligenz ?

Zweifel an künstlicher Intelligenz macht sich breit – sogar Open-AI-Technikchefin Mira Murati dämpft plötzlich die Euphorie.

19.06.2024



The Pioneer

Nvidia enttäuscht: Kommt jetzt der große KI-Crash?

Nvidias unheimlicher Aufstieg. Worauf Nvidias KI-Dominanz beruht und warum der Zenit noch nicht erreicht ist. ... Veröffentlicht in The Pioneer...

30.08.2024



Handelsblatt

Künstliche Intelligenz: Die Angst vor dem Platzen der KI-Blase

Investoren zweifeln an den großen KI-Unternehmen. Eine Analyse erlaubt erste Aussagen über die Zukunft: Der Technologie könnten große...

09.08.2024



tagesschau.de

Steht der große KI-Börsen-Crash bevor? Experten sehen Parallelen zur Dotcom-Blase

Steht nach dem Nvidia-Kursrutsch der große KI-Crash an den Börsen bevor? Experten sehen Parallelen zur Dotcom-Blase, Künstliche Intelligenz...

06.09.2024



CIO-Magazin

Der Moment der KI-Ernüchterung naht

Sobald wir die Enttäuschung überwunden haben, dass KI nicht alles lösen kann, können wir sie für Dinge einsetzen, für die sie tatsächlich...

17.07.2024



the-decoder.com

Is OpenAI's brain drain a sign of AI winter or just bad management?

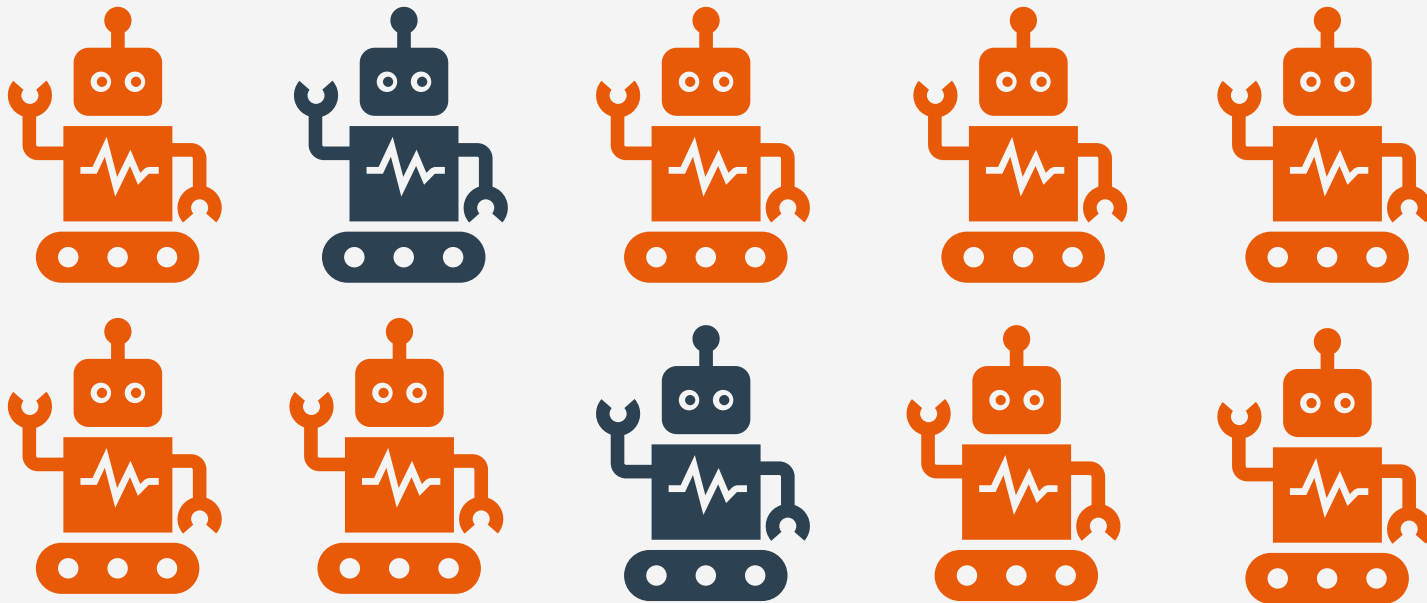
OpenAI faces mounting pressure following GPT-4's release, with no major successes and numerous negative headlines since. Several prominent figures have...

07.08.2024



Steuern wir auf einen KI-Winter zu?

8 von 10 KI-Projekte scheitern
bereits in der Pilotphase

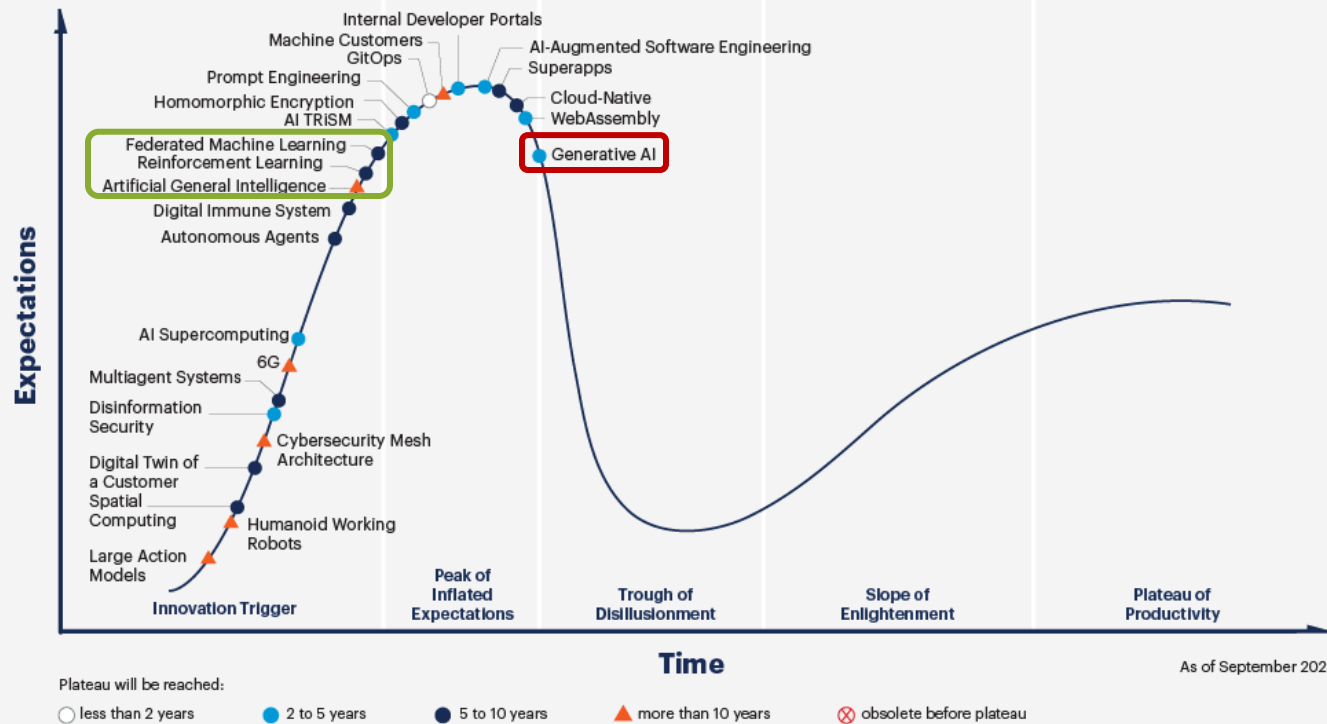


Quelle: Jan Van Looy | Director/Specialist Leader (Gen) AI at Deloitte | AI Institute Representative



Steht uns ein KI-Winter bevor?

Hype Cycle for Emerging Technologies, 2024



Source: Gartner
Commercial reuse requires approval from Gartner and must comply with the Gartner Content Compliance Policy on gartner.com.
© 2024 Gartner, Inc. and/or its affiliates. All rights reserved. 3205434



Was steckt hinter dem Begriff „KI-Winter“?

Ein „KI-Winter“ entsteht, wenn Erwartungen enttäuscht werden, das Vertrauen in Künstliche Intelligenz nachlässt und sowohl Investitionen als auch Forschung zurückgehen.

Der „KI-Winter“ ist kein neues Phänomen

1966

KI-Winter #1

Schwächen in der maschinellen
Übersetzung

1969

KI-Winter #2

Verfall der neuronalen
Netzwerkforschung

Der „KI-Winter“ ist kein neues Phänomen

Hopfield-Netz & Boltzmann-Maschine

1982

1985



1974

KI-Winter #3

Scheitern des Mikrowelten-Ansatzes und Rückgang von Investitionen in die KI-Forschung

1987

KI-Winter #4

Zusammenbruch des LISP-Spezialmaschinenmarktes durch die Verfügbarkeit von Desktop-Computern von Apple und IBM

Der „KI-Winter“ ist kein neues Phänomen

1988

KI-Winter #5

Scheitern der Strategic Computing Initiative in den USA mit dem Ziel, ein hohes Maß an Maschinenintelligenz zu schaffen – z.B. zum Einsatz in autonomen Kriegsfahrzeugen.



Autonomes Landfahrzeug (ALV)

2024/2025

KI-Winter #6 ?

Steht uns ein KI-Winter bevor?

Ein „KI-Winter“ entsteht, wenn Erwartungen enttäuscht werden, das Vertrauen in Künstliche Intelligenz nachlässt und sowohl Investitionen als auch Forschung zurückgehen.

Steht uns ein KI-Winter bevor?

FAZ.NET

Hälfte der deutschen Unternehmen zieht Investitionen in generative KI hoch

Manager Magazin

KI-Start-ups boomen in Deutschland

Bitkom e. V.

Erstmals beschäftigt sich mehr als die Hälfte der Unternehmen mit KI

IT-Markt

KI-Ausgaben in Europa steigen bis 2028 auf 133 Milliarden US-Dollar

Ein „KI-Winter“ entsteht, wenn Erwartungen enttäuscht werden, das Vertrauen in Künstliche Intelligenz nachlässt und sowohl Investitionen als auch Forschung zurückgehen.


„War das Internet in den späten 90ern überhyped? Ja natürlich! Und trotzdem nutzt es jeder von uns.[...] Bestimmt wird auch heute viel Geld verschleudert und Venture Capitalists werden viel Geld verlieren. Aber der Hype wird sich in zehn Jahren für die Gesellschaft auszahlen.“

Mark Surman

Präsident Mozilla Foundation

Quelle: t3n Magazin Nr. 77



A winter scene with snow falling and yellow daffodils blooming near a tree trunk. The background is a soft, out-of-focus landscape with more daffodils in the distance. The foreground shows a patch of snow with some green grass peeking through. A large tree trunk is on the right side of the frame, and bare branches are visible at the top.

FAZIT: Wir sehen keinen flächendeckenden KI-Winter, aber wir müssen uns mit den Gründen bestehender KI-Enttäuschung & -Skepsis auseinandersetzen

AGENDA | ONLINE SESSION

AI-Winter is Coming

Steht uns ein KI-Winter bevor?

Was sind die Hintergründe von KI-Enttäuschung?

Wie machen Sie KI-Projekte erfolgreich?

Wie schützen Sie Ihre KI-Initiativen vor einem Winterblues?

FRAGEN & ANTWORTEN

Wir freuen uns auf Ihre Fragen im Chat.



A young man with dark hair, wearing a white Santa hat with a red pom-pom, black-rimmed glasses, and a black and white patterned sweater with a red collar, looks confusedly at a computer monitor. His hands are held out in a questioning gesture. The background is a warm, bokeh-filled Christmas scene with lights and a tree.

Hintergründe von KI-Enttäuschung

Fehlendes KI-Verständnis

Hintergründe von KI-Enttäuschung

Fehlendes KI-Verständnis

- Verständnis & Wissen aufbauen
- Chancen verdeutlichen, Sorgen aktiv begegnen
- Team mitnehmen auf den gemeinsamen Weg



Hintergründe von KI-Enttäuschung

Zu hohe oder unklare Erwartungshaltungen



Hintergründe von KI-Enttäuschung

Zu hohe oder unklare Erwartungshaltungen

- Gemeinsam messbare Ziele definieren
- „Step by step“ denken und handeln

Hintergründe von KI-Enttäuschung

Zu starke Fokussierung auf Generative KI





Hintergründe von KI-Enttäuschung

Zu starke Fokussierung auf Generative KI

Denken Sie KI breiter – im KI-Methodenkoffer liegt viel mehr als „nur“ Werkzeuge für die Generierung von Inhalten.



Hintergründe von KI-Enttäuschung

Fehlender Blick auf die Wertschöpfung

Hintergründe von KI-Enttäuschung

Fehlender Blick auf die Wertschöpfung

- Von Problemen aus denken
- KI nicht als Selbstzweck ansehen
- Vermeidung teurer Scheinlösungen
- Dort ansetzen, wo Ihre Mitarbeitenden in ihren täglichen Prozessen das größte Potenzial sehen



Hintergründe von KI-Enttäuschung

Viele Testballons, wenig Produktiveinsatz



Hintergründe von KI-Enttäuschung

Viele Testballons, wenig Produktiveinsatz

- Fokussierung auf KI-Anwendungsfälle mit einer hohen Machbarkeit
- Bereits beim Proof-of-Concept die Anforderungen des Produktiveinsatzes mitdenken



Hintergründe von KI-Enttäuschung

Technische und organisatorische Hürden



Technische und organisatorische Hürden

- KI nicht nur als Technologie-, sondern als Change-Thema sehen
- Es braucht auch kulturelle Veränderungen
- Ausgerichtet auf eine übergeordnete KI-Vision und KI-Strategie
- Performante Dateninfrastruktur als Fundament für Skalierung und Wachstum



Nach jedem KI-Tal kommt die
nächste, höhere Entwicklungsstufe

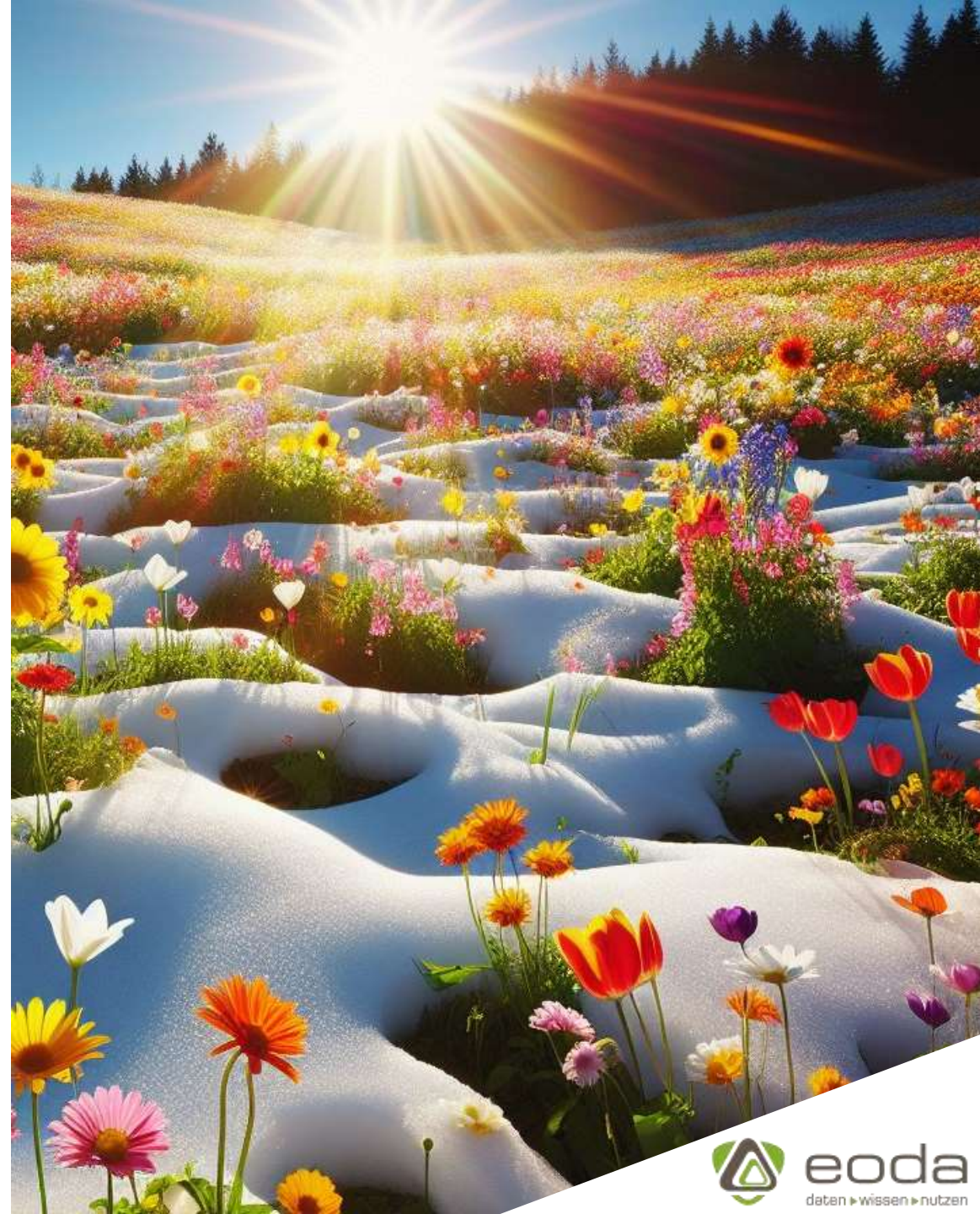
Wir bringen Ihre KI-Initiativen zum Blühen

Strategie- und Organisationsentwicklung

Use-Case-Identifizierung & Evaluation

Data Science MVP-Sprint

Guinan – GenAI Business Lösung



Nächste Online Session | 10.12.2024 | 11 Uhr

Intelligente Assistenten für Ihre Prozesse

Mit LLM basierten Agenten-Systemen 2025 durchstarten

Jetzt kostenlos anmelden

LLM
LARGE LANGUAGE MODELS



Ihr Ansprechpartner für Ihren
Deep-Dive in die Daten

Martin Schneider

Chief Data Scientist

+49 561 87948-370

martin.schneider@eoda.de



eoda GmbH | Universitätsplatz 12 | 34127 Kassel

We are social

