

Herzlich Willkommen zur Online Session –  
gleich geht es los

## Quo vadis KI?

Wo steht KI wirklich und was bringt uns 2026



Experte

**Martin Schneider**

Chief Data Scientist



Online Session

## Quo vadis KI

Was bleibt vom KI-Jahr 2025?

Was bringt uns 2026?

Leitfaden für Ihre KI-Initiativen 2026

## FRAGEN & ANTWORTEN

Wir freuen uns auf Ihre Fragen im Chat.



„Unternehmen verfügen über große Datenmengen.

Wieso nutzen sie das darin enthaltene Wissen nicht besser?“

—

Oliver Bracht | 2010

Mitgründer & CEO

**INFRASTRUKTUR**

**LÖSUNGEN**

**STRATEGIE**

**DATA SCIENCE & KI**

Mit uns von der Vision bis zum Produktiveinsatz

> 50 Mitarbeitende, > 400 Kunden – eine Mission:  
Aus Daten Mehrwerte generieren



B | BRAUN



Online Session

## Quo vadis KI

Was bleibt vom KI-Jahr 2025?

Was bringt uns 2026?

Leitfaden für Ihre KI-Initiativen 2026

## FRAGEN & ANTWORTEN

Wir freuen uns auf Ihre Fragen im Chat.

# 2025 – das Jahr der Agenten?

**EHER  
NEIN**

ZEITUNG MEHR F.A.Z. **PRO DIGITALWIRTSCHAFT** Abo testen

Digitalwirtschaft » 2025 wird das Jahr der KI-Agenten

EDITORIAL

## 2025 wird das Jahr der KI-Agenten

Handelsblatt

Startseite Technologie Künstliche Intelligenz KI-Briefing: Warum Sie sich vor KI-Agenten bald nicht mehr retten können

KI-Briefing

### Warum Sie sich vor KI-Agenten bald nicht mehr retten können

Neuartige KI-Assistenten vermehren sich von selbst, zwei Gründer wollen das Netz neu vermessen und eine geniale Idee soll Europa beim KI-Training helfen. Die wichtigsten KI-News der Woche.

Larissa HORN  
10.11.2024 - 10:46 Uhr

Artikel anhören nicht verfügbar



Künstliche Intelligenz

## Wird 2025 das Jahr der KI-Agenten?

von David Metzmacher 02.01.2025 | 19:51

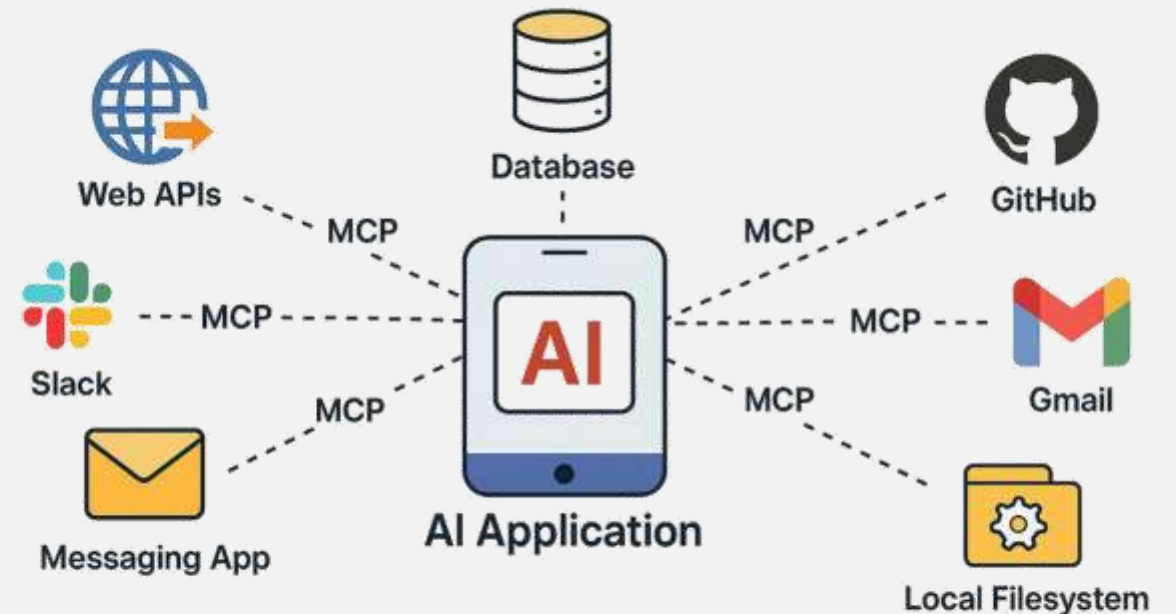
Wird 2025 das Jahr der hyperpersonalisierten KI-Agenten? Was das heißt und welche Trends rund um Künstliche Intelligenz sich für dieses Jahr andeuten.



# 2025 – das Jahr der Agenten?

## ABER: Model Context Protocol (MCP) hat sich in 2025 als Standard durchgesetzt

- Open-Source-Standard zur Verbindung von KI-Modellen mit externen Daten und Tools
- Ermöglicht KI-Agenten den Zugriff auf Datenbanken, Suchmaschinen und mehr, ohne dass für jede Verbindung eine eigene Schnittstelle programmiert werden muss
- Deutliche Vereinfachung der Integration





# 2025 – das Jahr der KI-basierten Effizienzgewinne?



- 2025 hat sich der Begriff **AI Slop – KI-Brei** durchgesetzt für KI-generierte Inhalte, denen es an Substanz fehlt
- Die Flut an schlechten Inhalten erzeugt Mehrarbeit und kostet Produktivität
- Gründe: Oft hat nur ein kleiner Teil der Beschäftigten Zugriff auf die leistungsfähigeren, kostenpflichtigen KI-Tools und es fehlt an KI-Kompetenzen
- Nur 1/5 der Erwerbstätigen hat bereits an einer KI-Fortbildung teilgenommen\*



\*Quelle: Bitkom

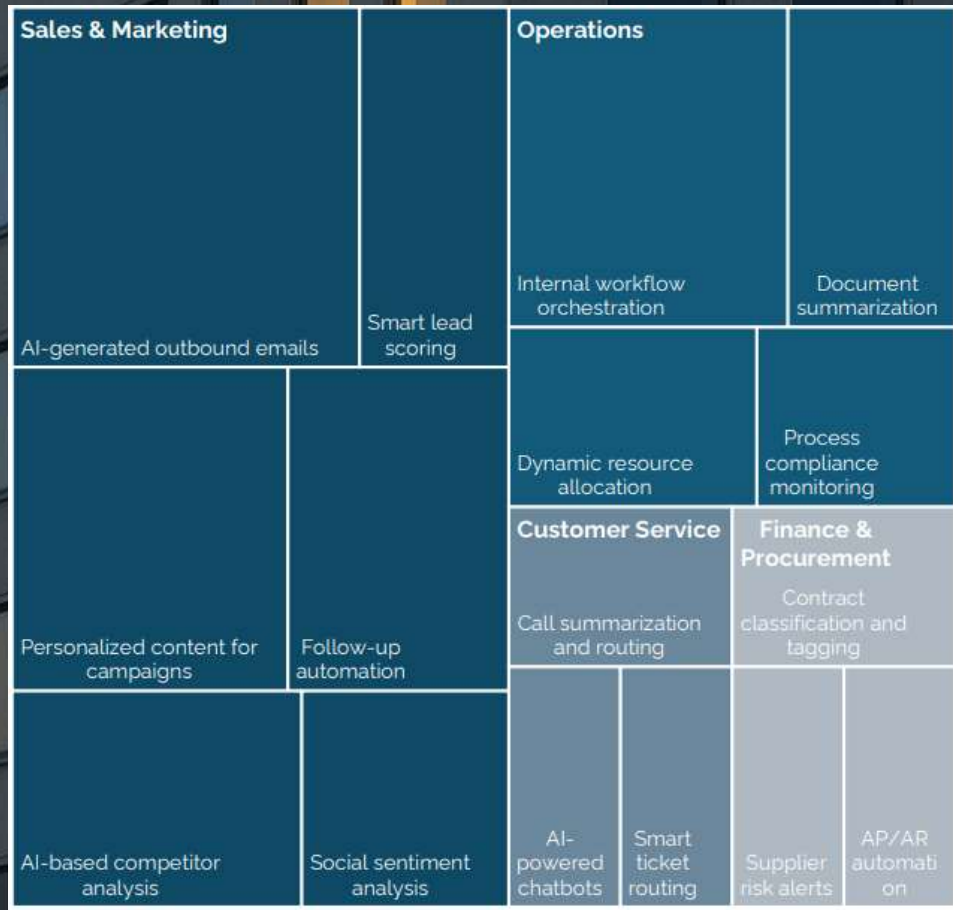
EDITORS' PICK | LEADERSHIP > CMO NETWORK

# MIT Finds 95% Of GenAI Pilots Fail

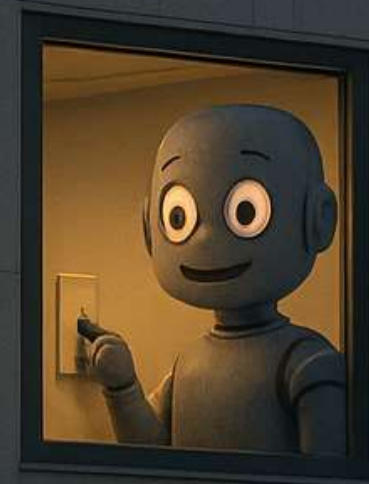
Forbes | 26. August 2025



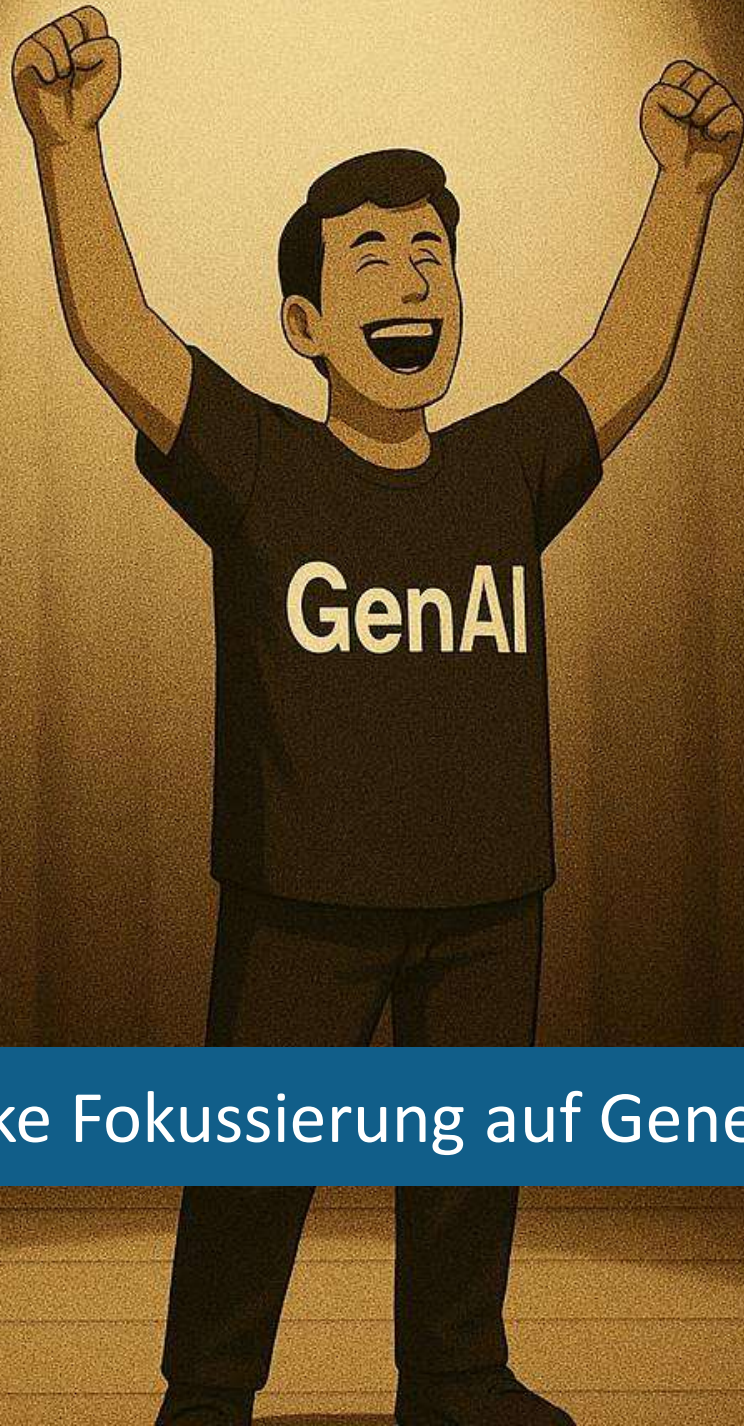
# Der KI-Einsatz erreicht oft nur wenige Bereiche des Unternehmens



- 50% der GenAI-Budgets gehen in die Bereiche Sales und Marketing
- Automatisierung von Back-Office-Tätigkeiten sind weniger stark vertreten, bieten aber oft einen besseren ROI



Quelle: State of AI in Business 2025 | MIT



Zu starke Fokussierung auf Generative KI

# 2025 – das Jahr der KI-basierten Effizienzgewinne?

SZ.de | Zeitung | Magazin | Job | Dossier | Alle SZ-Produkte

Menü | Suchen

# Süddeutsche Zeitung

aktualisieren | Login

Meine SZ | SZ Plus | USA | Iran | Ukraine | Politik | Wirtschaft | Meinung | Panorama | Sport | München | Kultur | Medien | Bayr

Home > Politik > Arbeit und Sozialer > Arbeit > Arbeitslosigkeit > Deutschland > Arbeiten die Deutschen zu wenig?

## Wirtschaftspolitik

### Arbeiten die Deutschen zu wenig?

19. Mai 2025, 17:06 Uhr | Lesezeit: 3 Min. | 16 Kommentare



Die Frankfurter Bankenskyline gilt als Symbol für den Standort Deutschland, wo nun heftig über Pflöck und Faulheit diskutiert wird.  
(Foto: Florian Gault/IMAGO)

**Kanzler Merz kritisiert Viertagewoche und Work-Life-Balance. Eine Studie weist darauf hin, dass die Menschen in vielen anderen Industrieländern mehr arbeiten. Doch sie führt teils in die Irre.**

# 2025 – das Jahr der flächendeckenden KI-Investitionen?



# 2025 – das Jahr der flächendeckenden KI-Investitionen?

**JEIN**

- KI steht in fast allen Unternehmen weit oben auf der Tagesordnung – Gesamtmarkt hat KI-Ausgaben erhöht
- Doch der deutsche Mittelstand ist 2025 bei den KI-Investitionen auf die Bremse getreten – liegt 30% unter den durchschnittlichen Investitionen des Gesamtmarkts (gemessen am Anteil der KI-Investitionen am Gesamtumsatz)
- Gründe:
  - Unsicherheit aufgrund geopolitischer Spannungen
  - ausbleibende Erfolge erster KI-Use-Cases
  - bürokratische Hürden
  - Wunsch nach datenschutzkonformen Lösungen



WirtschaftsWoche 100 Anmelden

Unternehmen > IT > KI: Mittelstand bremst bei künstlicher Intelligenz – rückläufige Investitionen

KÜNSTLICHE INTELLIGENZ

## Mittelstand bremst bei KI – rückläufige Investitionen im Vergleich zum Vorjahr

Eine Studie zeigt: Viele Unternehmen aus dem deutschen Mittelstand haben 2025 deutlich weniger für KI-Anwendungen ausgegeben als im Jahr davor.

Michael Kroker  
08.01.2026 - 11:15 Uhr

# 2025 – das Jahr der flächendeckenden KI-Investitionen?

Investition oft nur in vermeintlich „sichere Pferde“ wie Microsoft Copilot



Quelle BR

# 2025 – der AI-Act wird mehr und mehr zur Praxis

**JEIN**

Was ist 2025 in Kraft getreten:

- Verbot von KI-Systemen mit unannehmbarem Risiko (z.B. Social Scoring und Manipulative Techniken)
- KI-Kompetenz Pflicht
- Vorschriften für General Purpose AI
- Das EU AI Office hat seine Arbeit aufgenommen
- Anpassung der KI-Kompetenz Pflicht durch digitalen Omnibus



# 2025 – der AI-Act wird mehr und mehr zur Praxis

**JEIN**

Vorschlag: „Digital Omnibus“ – Förderung von Effizienz und Praktikabilität

Vorgesehene Änderungen am AI-Act:

- Stärkere Kopplung des Anwendungszeitpunkts der Pflichten für Hochrisiko-KI-Systeme an die Verfügbarkeit von Standards und Support-Tools
- Abschaffung der unbestimmten Pflicht zur Förderung der KI-Kompetenz
- Vereinfachung der Pflichten für KMUs und Small Mid-Caps
- Einführung regulatorischer Sandboxes und Real-Life-Tests
- Stärkung der zentralen Rolle des AI Offices



# 2025 – das Jahr des Wettstreits um die Spitzenposition bei den Sprachmodellen

- Extrem dynamischer Markt der Sprachmodelle
- Ständige Veränderungen bei der Einschätzung, welches Sprachmodell derzeit am leistungsfähigsten ist
- Sprachmodelle werden mehr und mehr zur austauschbaren Ware



Online Session

## Quo vadis KI

Was bleibt vom KI-Jahr 2025?

**Was bringt uns 2026?**

Leitfaden für Ihre KI-Initiativen 2026

## FRAGEN & ANTWORTEN

Wir freuen uns auf Ihre Fragen im Chat.

# KI-Ausblick

2026

Welche AI-Act Bestimmungen treten 2026 in Kraft?

Bis zum **2. Februar 2026** wird erwartet, dass die EU-Kommission detaillierte Leitlinien veröffentlicht. Diese sollen Unternehmen helfen zu verstehen:

- Was genau unter die Definition von "Hochrisiko" fällt?
- Wie die Transparenzpflichten für Nutzer praktisch umzusetzen sind?



# KI-Ausblick

2026

Welche AI-Act Bestimmungen treten 2026 in Kraft?

## August 2026:

- Vollständige Anwendung für Hochrisiko-KI
- Transparenz für Deepfakes und KI-Inhalte
- Einrichtung von Reallaboren (Sandboxes): Jeder EU-Mitgliedstaat muss bis zu diesem Datum mindestens ein "KI-Reallabor" eingerichtet haben, in dem Unternehmen innovative KI unter behördlicher Aufsicht testen können.

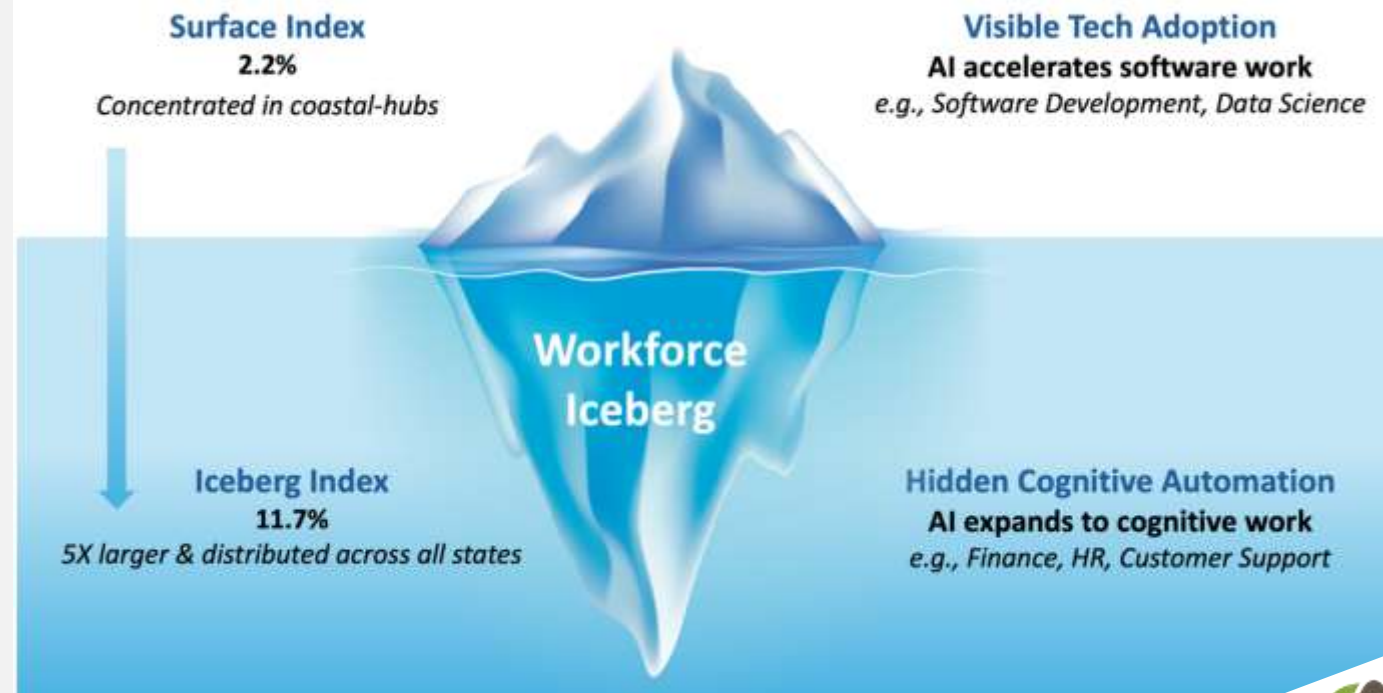


# KI-Ausblick

2026

Mehr denn je müssen wir die **kulturellen Herausforderungen** von KI thematisieren und lernen diese zu moderieren und zu meistern

## KI KANN BEREITS 11,7% DER ARBEITSKRÄFTE ERSETZEN



Quelle: MIT, Iceberg Index

# KI-Ausblick

2026

Effizienzgewinne nehmen  
durch KI entscheidend zu

## Produktivitätsparadoxon

Produktivität



# KI-Ausblick

2026

Effizienzgewinne nehmen  
durch KI entscheidend zu

heise online > Arbeitswelt > KI soll für Wirtschaftswachstum trotz schrumpfender Bevölkerung sorgen

## KI soll für Wirtschaftswachstum trotz schrumpfender Bevölkerung sorgen

Die deutsche Wirtschaft wächst kaum noch – doch KI könnte da helfen, sagen Forscher vom IAB. Und prognostizieren mehr BIP-Wachstum bei breitem KI-Einsatz.

🇩🇪 🔊 🖨️ 💬 19



(Bild: beeboys/Shutterstock.com)

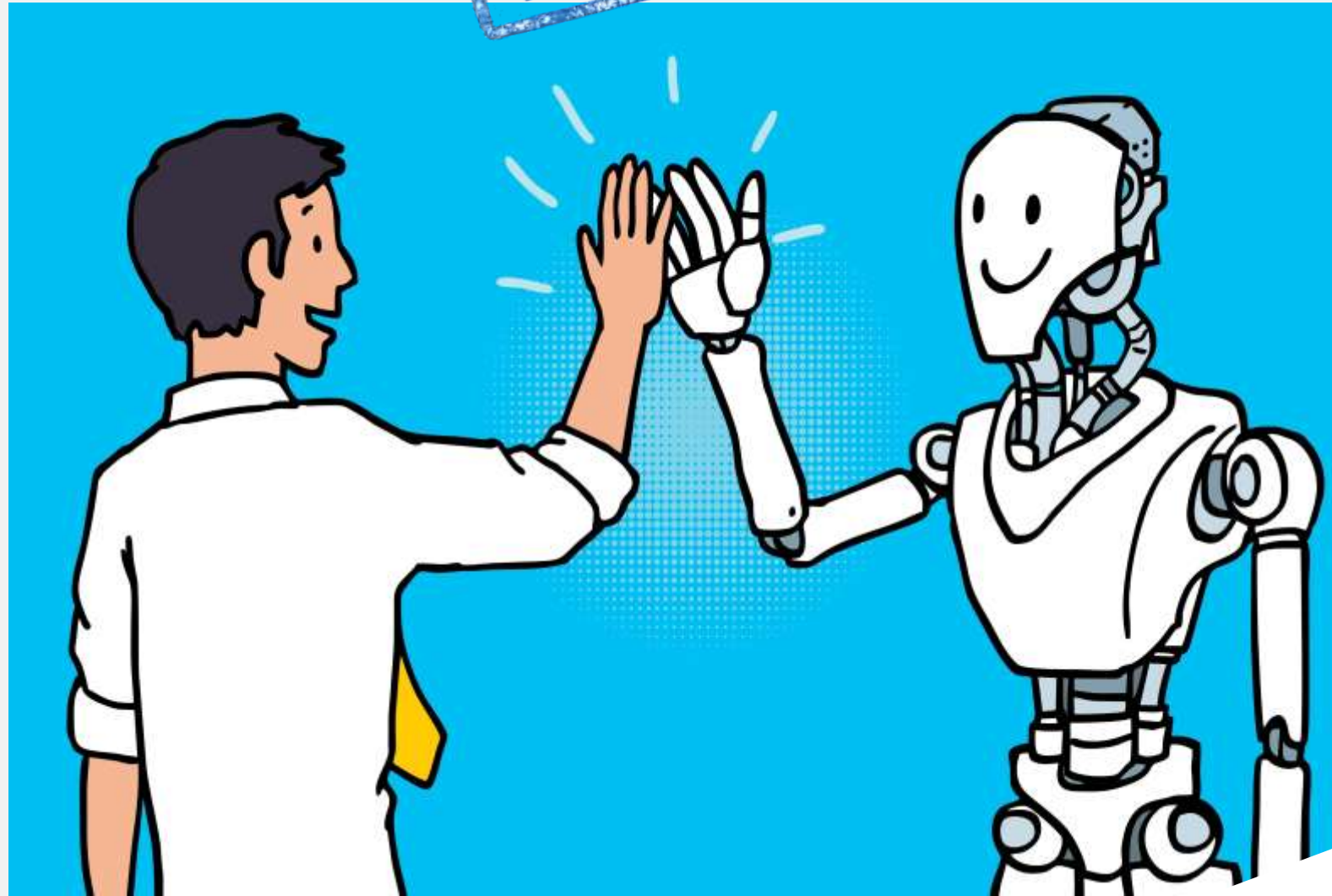
20.11.2025, 17:40 Uhr | Lesezeit: 2 Min. | iX Magazin

Von Axel Kannenberg

# KI-Ausblick

2026

KI gelingt immer mehr der Sprung von der virtuellen in die physische Welt

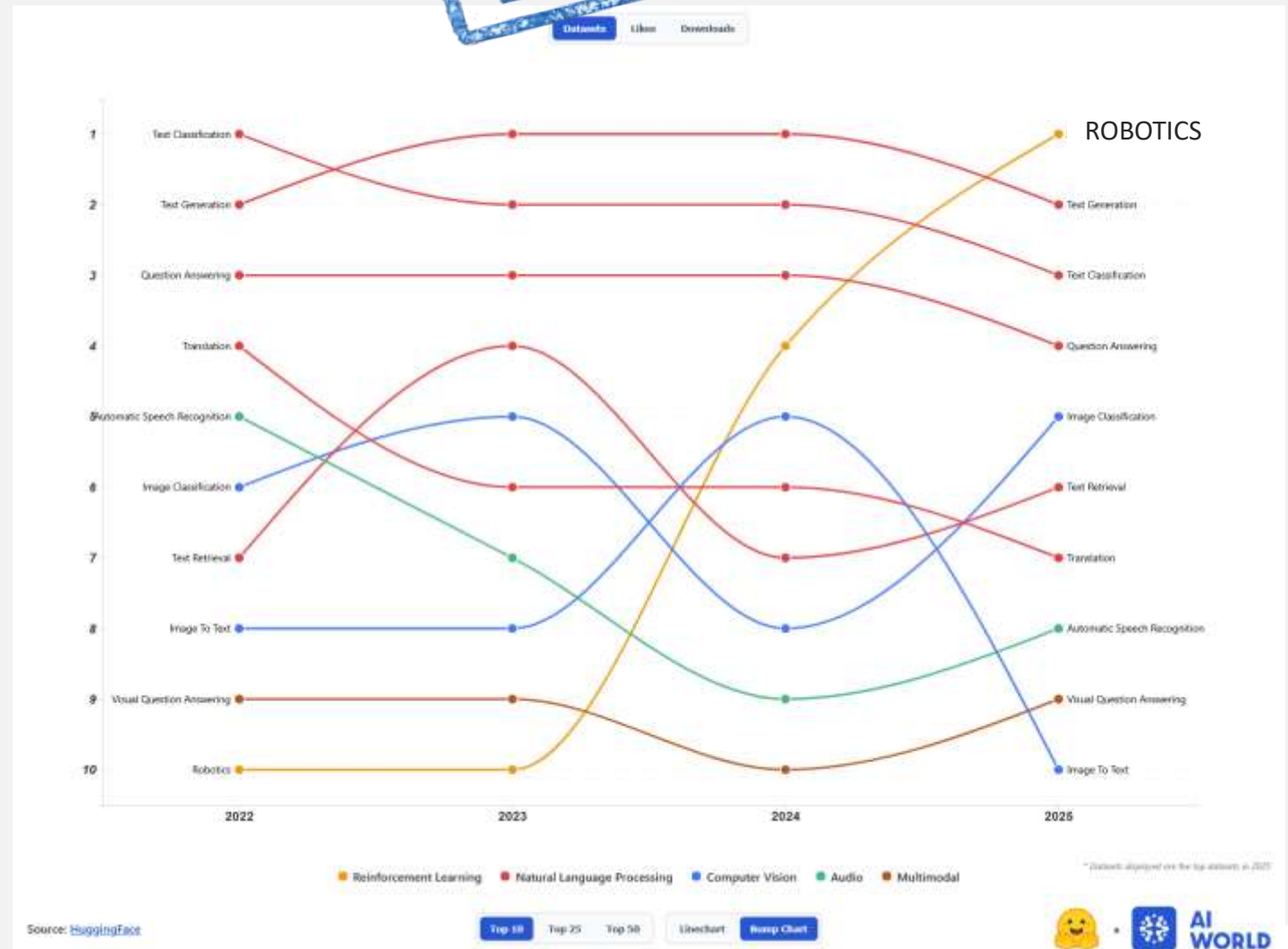


# KI-Ausblick



Von der Virtuellen in die physische Welt

Am stärksten wachsende Daten-Kategorie ist Robotics



# KI-Ausblick

2026

Von der Virtuellen in die  
physische Welt

Partnerschaft zwischen  
NVIDIA und SIEMENS



# KI-Ausblick

2026

Investitionen der Unternehmen steigen flächendeckend an

Nachholeffekte setzen ein



# KI-Ausblick

2026

Es braucht eine stärker geführte Diskussion zum Energieverbrauch von KI

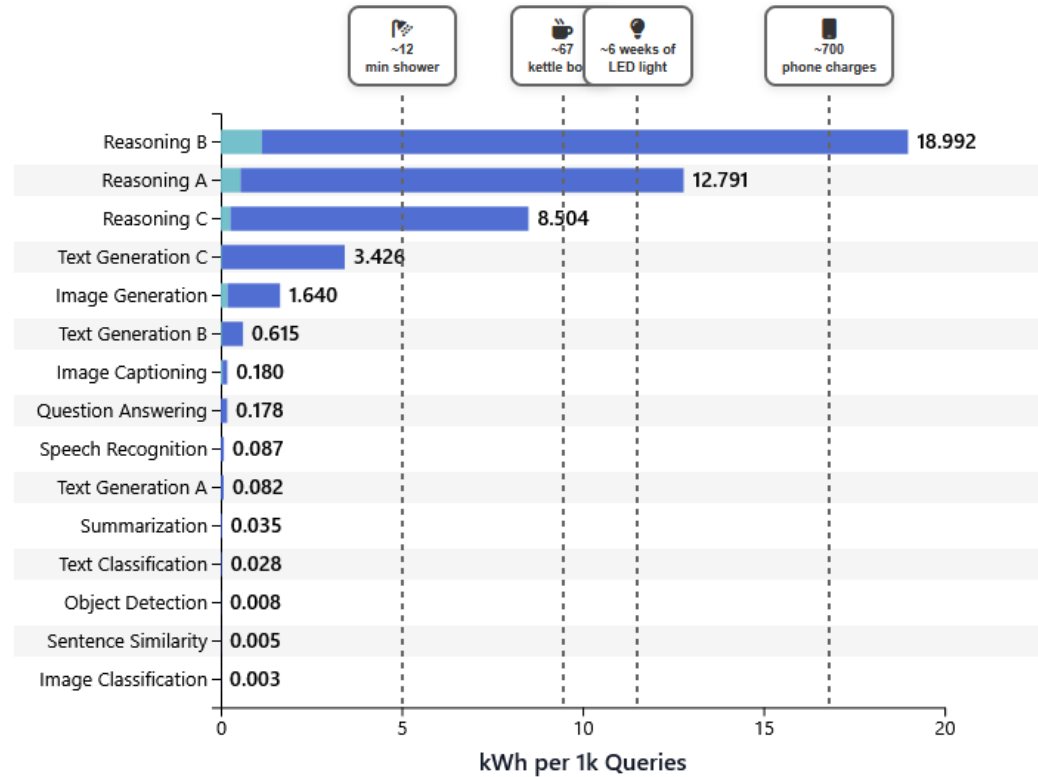


# KI-Ausblick



Es braucht eine stärker geführte Diskussion zum Energieverbrauch von KI

## HOW OUTPUT LENGTH SHAPES AI'S ENERGY FOOTPRINT



Source: [AI Energy Score Leaderboard](#)

Minimum value Maximum value

# KI-Ausblick

2026

Souveränitätsdiskussion  
nimmt weiter an Fahrt  
auf

Verstärkter Fokus auf  
Open Source und EU-  
Alternativen



# KI-Ausblick

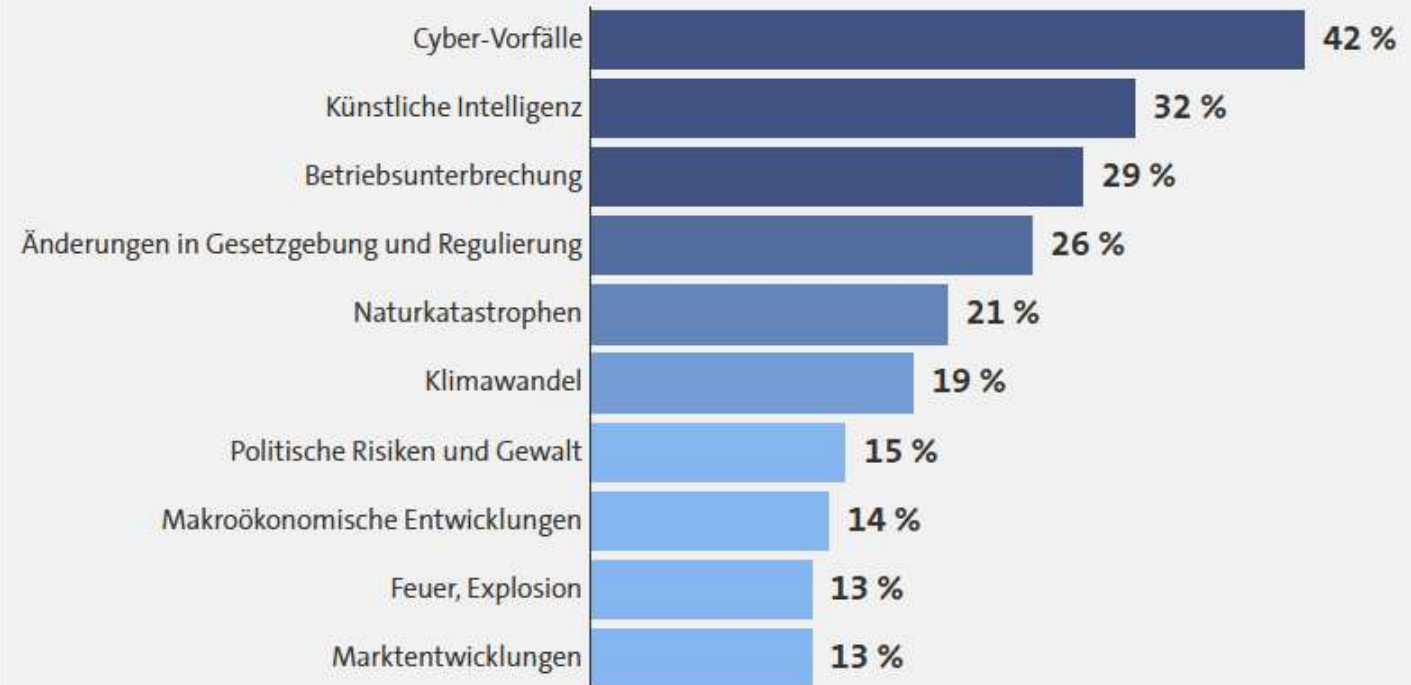


Souveränitätsdiskussion  
nimmt weiter an Fahrt  
auf

Verstärkter Fokus auf  
Open Source und EU-  
Alternativen

## Top 10 Geschäftsrisiken weltweit im Jahr 2026

Basierend auf den Antworten von 3.338 Risikomanagement-Experten aus 97 Ländern und Gebieten (% der Antworten). Die Zahlen ergeben nicht 100%, da jeweils bis zu drei Risiken ausgewählt werden konnten.



Quelle: Allianz Commercial News & Insights

Online Session

## Quo vadis KI

Was bleibt vom KI-Jahr 2025?

Was bringt uns 2026?

**Leitfaden für Ihre KI-Initiativen 2026**

## FRAGEN & ANTWORTEN

Wir freuen uns auf Ihre Fragen im Chat.

# Leitfaden für Ihre KI-Initiativen 2026

**#1** Einführung von KI-Richtlinien

**#2** KI-Kompetenzaufbau: Allgemein & Fachexpertise

**#3** Grundlagenarbeit: Data Governance,  
souveräne und flexible IT-Infrastruktur

**#4** KI-Potenzialanalyse



# Wir sind auch in 2026 Ihr Partner für erfolgreiche KI-Initiativen



Entwicklung einer  
Data-Governance-Strategie



Aufbau von Daten- und  
KI-Kompetenz für die  
unternehmensweite KI-Einführung



Technologieberatung und  
Aufbau der Dateninfrastruktur



Potenzialanalyse: Identifizierung und  
Umsetzung der optimalen  
KI-Anwendungsfälle



# Ausblick: Unsere nächsten Online Sessions

## Zero-Shot Time-Series Forecasting:

Prognosen von Zeitreihen ohne Trainingsdaten

24. Februar 2026 | 11-12 Uhr



## Data & AI Leadership

Was braucht die Führungskraft von heute für die digitalen Erfolgsgeschichten von morgen?

17. März 2026 | 11-12 Uhr



## Von der Idee zum Datenprodukt

Wie Sie Ihre Data-Science-Projekte zum Erfolg machen?

21. April 2026 | 11-12 Uhr



Jetzt anmelden



Ihr Ansprechpartner für Ihren  
Deep-Dive in die Daten

Martin Schneider

Chief Data Scientist

+49 561 87948-370

[martin.schneider@eoda.de](mailto:martin.schneider@eoda.de)



eoda GmbH | Universitätsplatz 12 | 34127 Kassel

We are social

